

The background features a light blue globe centered behind a group of white, stylized human figures holding hands in a circle. The text is overlaid on this scene.

ГЕОГРАФИЧЕСКАЯ ВИКТОРИНА



ПЕРВЫЙ РАУНД



Разминка

A faint, light-colored world map is visible in the background of the slide, showing the outlines of continents and oceans.

Вопрос 1

С какой из перечисленных стран Россия имеет сухопутную границу?

- а) Швеция
- б) Монголия
- в) Чехия
- г) Турция

Вопрос 2

Самое большое по площади море России?

- а) Берингово море
- б) Баренцево море
- в) Море Лаптевых
- г) Чёрное море

Вопрос 3

На каком из перечисленных полуостровов находится крайняя северная материковая точка России?

- а) Кольский
- б) Гыданский
- в) Таймыр
- г) Чукотский



Вопрос 4

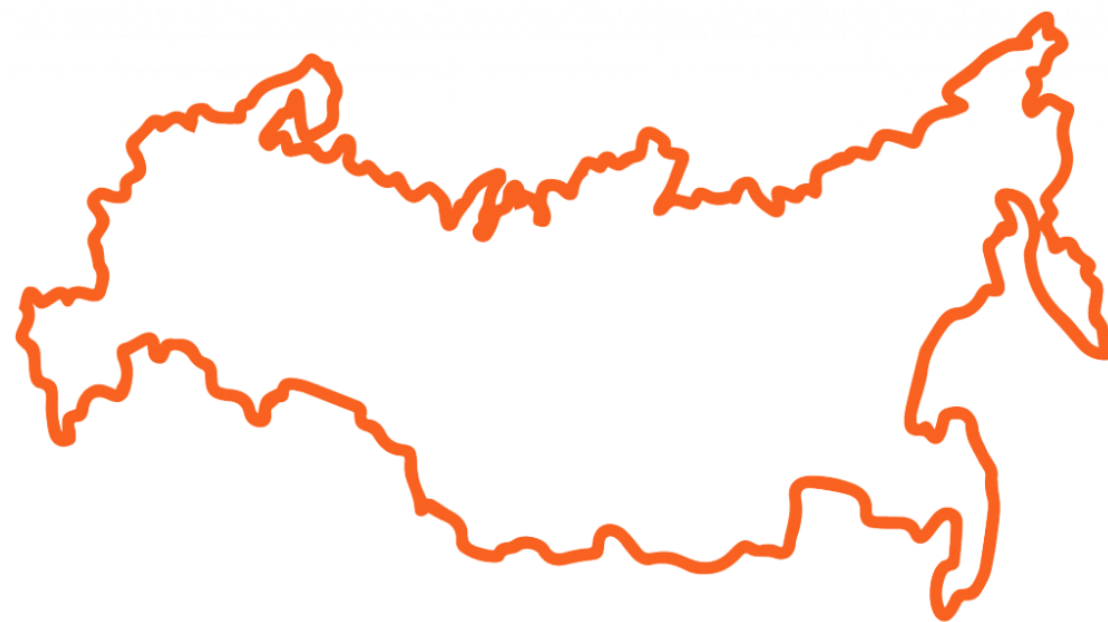
Сколько государств граничит с Россией?

а) 15

б) 16

в) 18

г) 14



Вопрос 5

С какой из перечисленных стран Россия не имеет границы?

а) Армения

б) Азербайджан

в) Норвегия

г) Грузия

Вопрос 6

Какое утверждение о крайних точках России является верным?

- а) Крайняя южная точка находится в Дагестане на границе с Азербайджаном.
- б) Крайняя восточная материковая точка находится на полуострове Камчатка.
- в) Крайняя северная материковая точка находится в Мурманской области.
- г) Крайняя западная точка имеет западную долготу.

ВТОРОЙ РАУНД



Описание

Вопрос 1

Островное государство, отделено от материка тремя морями.

По мнению жителей этой страны, тому, кто не воспринимает красоту природы, особенно луны и дождя, нельзя доверять ни в чем, так как сердце у него из камня.

Миссионер Франсуа Ксавье так писал о жителях этой азиатской страны: «Честностью и добродетелью они превосходят все другие народы, открытые на сей день. У них приятный характер, нет коварства, и превыше всего они ставят честь».

Вопрос 2

Эту страну омывают воды двух океанов, трех морей (в одном из них добывают полезное ископаемое, а два других — самые теплые в океане). Береговая линия с многочисленными островами и заливами составляет 2650 км. В ее состав входит архипелаг, богатый полезными ископаемыми, который располагается на западе крупной физико-географической области. С северо-востока на юго-запад протянулись горы, низменностей мало.

Это родина коньков и лыж, ее девиз — «Вся страна на лыжах». Старое название столицы — это термин, означающий технику лыжного виража. Главный фактор индустриального развития — энергетика, по выработке электроэнергии на ГЭС на душу населения занимает первое место в мире. Член военно-политической организации. Местные жители называют свою страну Страной северного пути.

Вопрос 3

Страна имеет выход к двум заливам одного моря. В ее состав входят острова. В основании территории лежит жесткий массив щита. Много ледниковых образований. По запасам руды занимает первое место среди стран части света. 1/3 территории расположена ниже уровня моря. Природа поражает красотой и своеобразием: зелень лесов, желтые квадраты полей, зеркальная гладь голубых озер быстрые порожистые реки, затейливые очертания морских берегов. Один из писателей назвал эту страну «дочерью моря».

ТРЕТИЙ РАУНД



Лишнее

Вопрос 1

Выберите страны, с которыми Россия граничит на западе:

Белоруссия, США, КНДР, Монголия, Китай, Украина, Эстония, Германия, Латвия, Грузия, Турция, Норвегия

Вопрос 2

Выберите страны, с которыми Россия граничит на юге:

Эстония, КНДР, Казахстан, Грузия, Япония,
Монголия, Польша, Китай, Литва, Иран,
Сингапур, Германия

ЧЕТВЕРТЫЙ РАУНД



Путешествие по морям



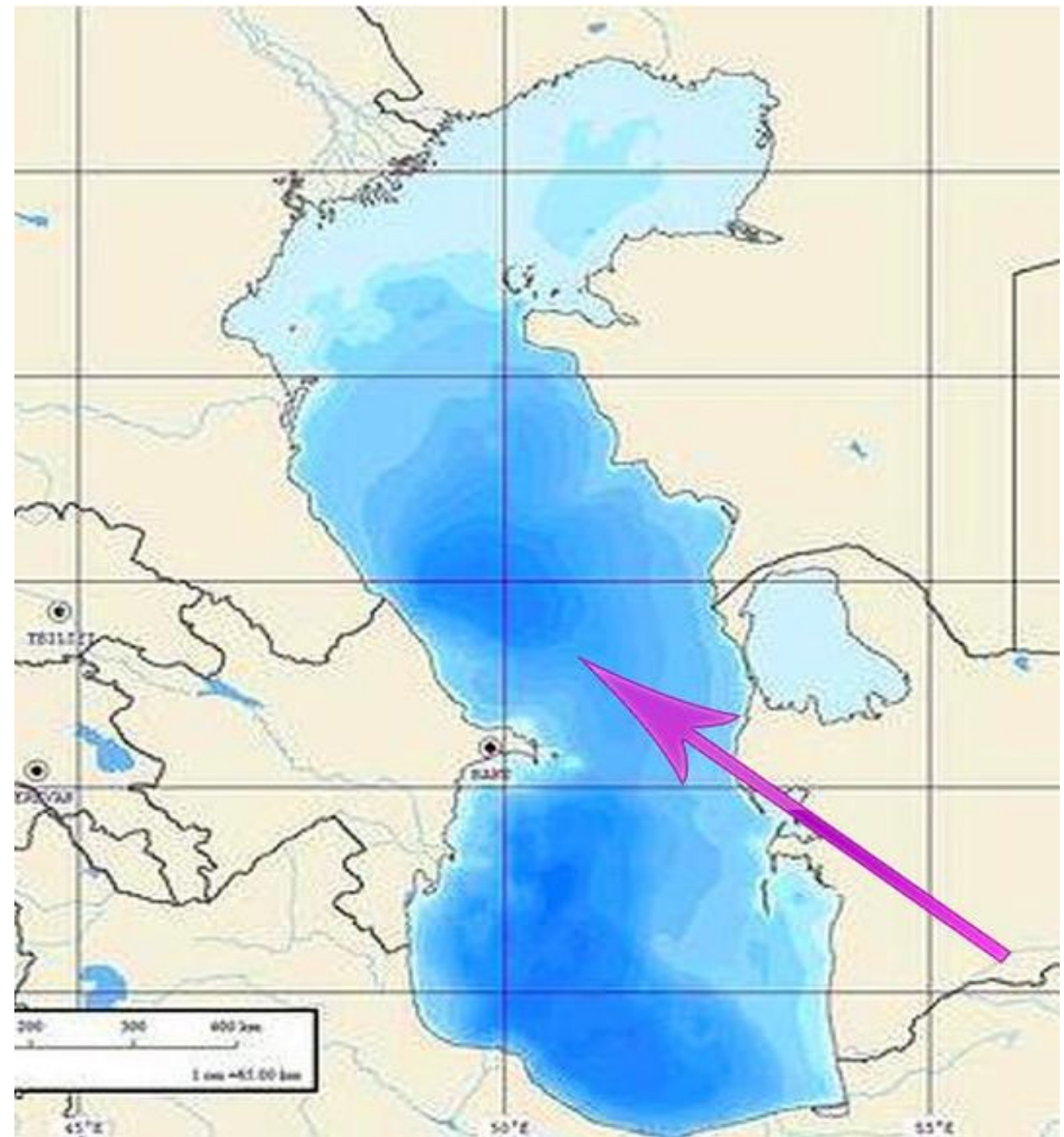
ВОПРОС 1



Сколько морей омывают Россию?

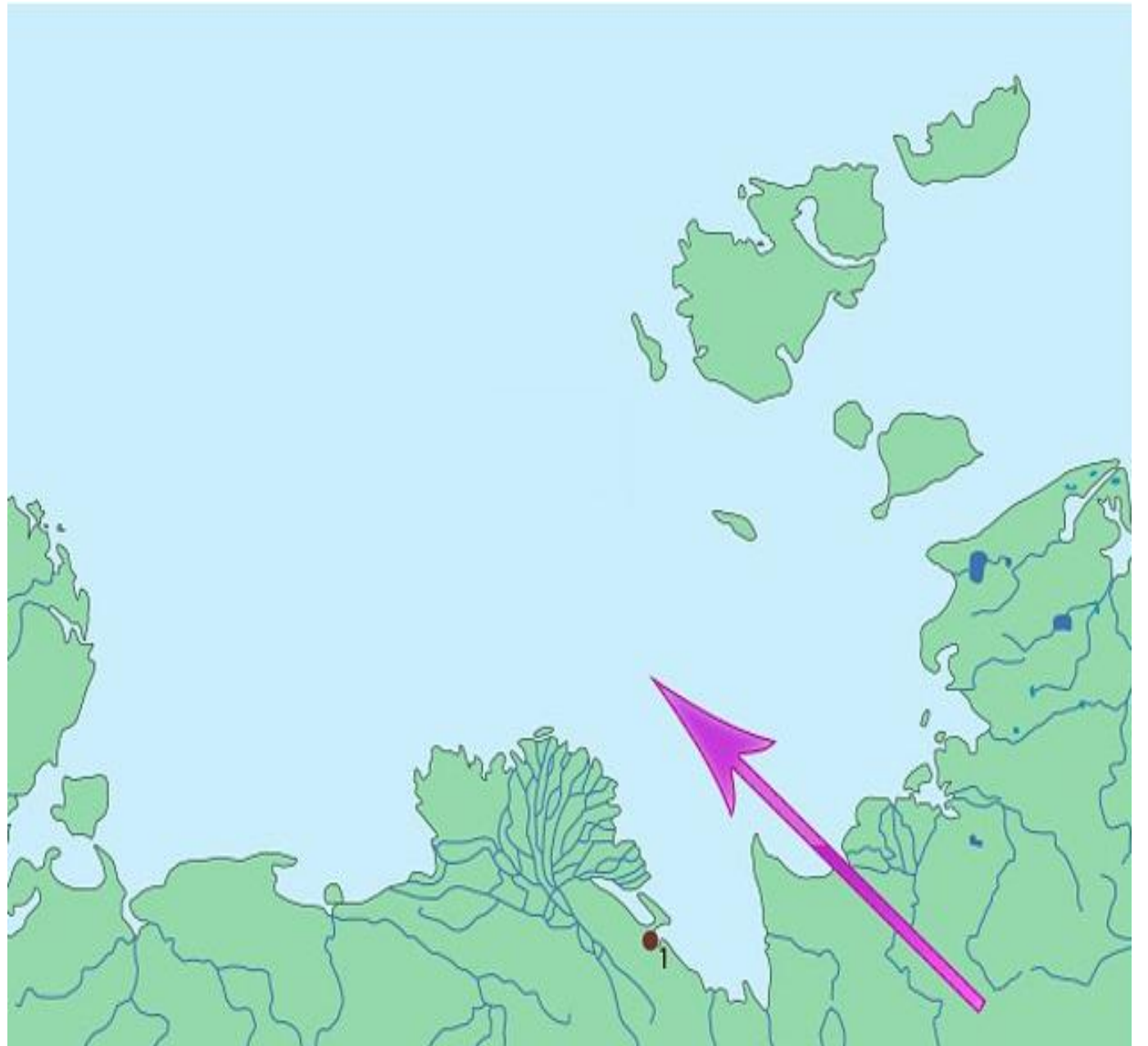
Вопрос 2

Какое море на картинке?



Вопрос 3

Какое море на картинке?



Вопрос 3

Выберите моря, омывающие Россию на севере:
Берингово, Лаптевых, Баренцево, Чукотское,
Охотское, Восточно-Сибирское, Красное,
Черное, Белое.



Вопрос 4

Выберите моря, омывающие Россию на востоке:

Баренцево, Берингово, Японское, Чукотское, Черное, Охотское, Азовское.



ПЯТЫЙ РАУНД



Картографический

A map of Russia and surrounding regions, including parts of Europe, Asia, and the Arctic. The map shows the borders of Russia, the North Polar Circle, and the Japanese Sea. The text is overlaid on a semi-transparent grey box.

Вопрос 1

Отметьте на карте следующие объекты:

Эстония (+ столица), Монголия (+ столица),

Японское море, Белое море, Мыс Дежнева,

крайнюю южную точку РФ и назовите её.



ПОДВЕДЕНИЕ ИТОГОВ

